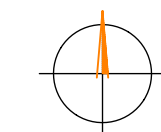
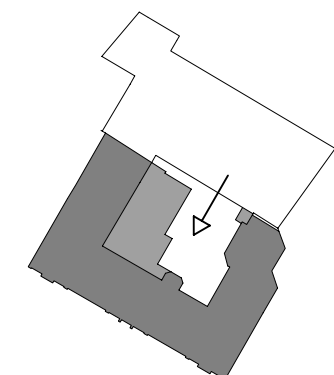


[illegible]

- V SOULADU SE ZADÁNÍM PROJEKTANT PŘI ZPRACOVÁNÍ PROJEKTOVÉ DOKUMENTACE JAKO PODKLAD POUŽIL DOKUMENTACI STÁVAJÍCÍHO STAVU BUDOVY (ZPRACOVATEL ING. ARCH. ZBYŠEK ZACH, ENERGY BENEFIT CENTRE A.S.)
- TOUTO DOKUMENTACÍ JE TEŽ URČEN ROZSAH PLOCH A VÝMĚRY STAVEBNÍCH PRACÍ, KTERÉ DÍLO ŘEŠÍ

- viz. samostatná příloha



ČAST DĚLA ARCHITEKTONICKO - STAVEBNÍ ŘEŠENÍ		PROJEKT  ING. ROMAN KUNC - ARCADE PROJEKT SMETANOVNO NÁBŘEŽÍ 1186 500 02 HRADEC KRÁLOVÉ IČO 72864398	
ZODP. PROJEKTANT	VYPRACOVAL		
Ing. Roman Kunc	Ing. Roman Kunc		

HLAVNÍ INŽENÝR PROJEKTU		 Residence Saffava Dlouhá 101-103 Hradec Králové 777 555 375
Ing. Jiří Slánský		
INVESTOR		
Sředočeský kraj, Zborovská II, 150 21 Praha 5		
AKCE		

OBJEKT	SNÍŽENÍ ENERGETICKÉ NÁROČNOSTI OBCHODNÍ AKADEMIE V KOLÍNĚ, KUTNOHORSKÁ Č.P. 41, 280 02 KOLÍN	
	FORMÁT	8 A4
	STUPĚN	RDS
	DATUM	12/2016
NÁZEV PŘÍLOHY	MĚŘÍTKO	1 : 100
	PŘÍLOHA Č.	D. 1. i. b. 12